

Водяной насос, стеклоомыватель

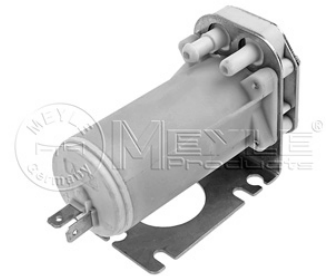
12-34 870 0004

Детальная информация

Напряжение [В] 24
 моносос
 электрический

Номер/-а оригинальной запчасти (ОЕ)

MAN 81.26485.6008
 MERCEDES-BENZ 000 869 24 21



Применяемость

MAN EL (01/93-01/01)	MAN NÜ (03/96--)
MAN EM (08/87--)	MAN SG (09/72--)
MAN LION'S COACH (09/95--)	MAN SL (06/72-04/87)
MAN LION'S STAR (03/91--)	MAN SR (02/75-08/94)
MAN NG (08/92--)	MAN ÜL (09/89--)
MAN NM (08/87--)	Mercedes-Benz UNIMOG (01/66--)

Водяной насос, стеклоомыватель

534 870 0001

Детальная информация

Напряжение [В] 24
 дуальный насос
 управляемый электрически

Номер/-а оригинальной запчасти (ОЕ)

VOLVO 20747536



Применяемость

Volvo FH 12 (08/93--)	Volvo FM 12 (08/98-09/05)
Volvo FH 16 (08/93--)	

Тормозной диск

16-35 521 0008

Детальная информация

?	фаски 2 [мм]	передний мост
	Внешний диаметр [мм]	120
	Количество отверстий	290
	Минимальная толщина [мм]	10
	Толщина тормозного диска (мм)	24
		26,0
		вентилируемый

Номер/-а оригинальной запчасти (OE)

RENAULT TRUCKS	50 10 260 603
----------------	---------------



Применяемость

R.V.I. Maxity (03/07--)

Рычаг, подвеска
14-36 050 0002
Детальная информация

	задний мост
? отверстия [мм]	23
? трубы [мм]	48
Длина [мм]	609
Расст. между отверст. 1 / Расст между отв. 2	152/152
	Треугольный рычаг (грузовой автомобиль)

Номер/-а оригинальной запчасти (OE)

DAF	1892 492
-----	----------


Применяемость

DAF 65 CF (02/98-12/00)	DAF 85 CF (02/98-12/00)
DAF 75 CF (02/98-12/00)	DAF 95 XF (01/97-09/02)

Рычаг, подвеска
836 050 0005
Детальная информация

	с обеих сторон
? отверстия 1 / отверстия 2 [мм]	19/19
? трубы [мм]	46
Длина [мм]	522
Расст. между отверст. 1 / Расст между отв. 2	115mm/115mm
	Направляющая штанга
	Продольный рычаг

Номер/-а оригинальной запчасти (OE)

SCANIA	1 486 758
--------	-----------


Применяемость

Scania 4 - series (09/95-09/04)